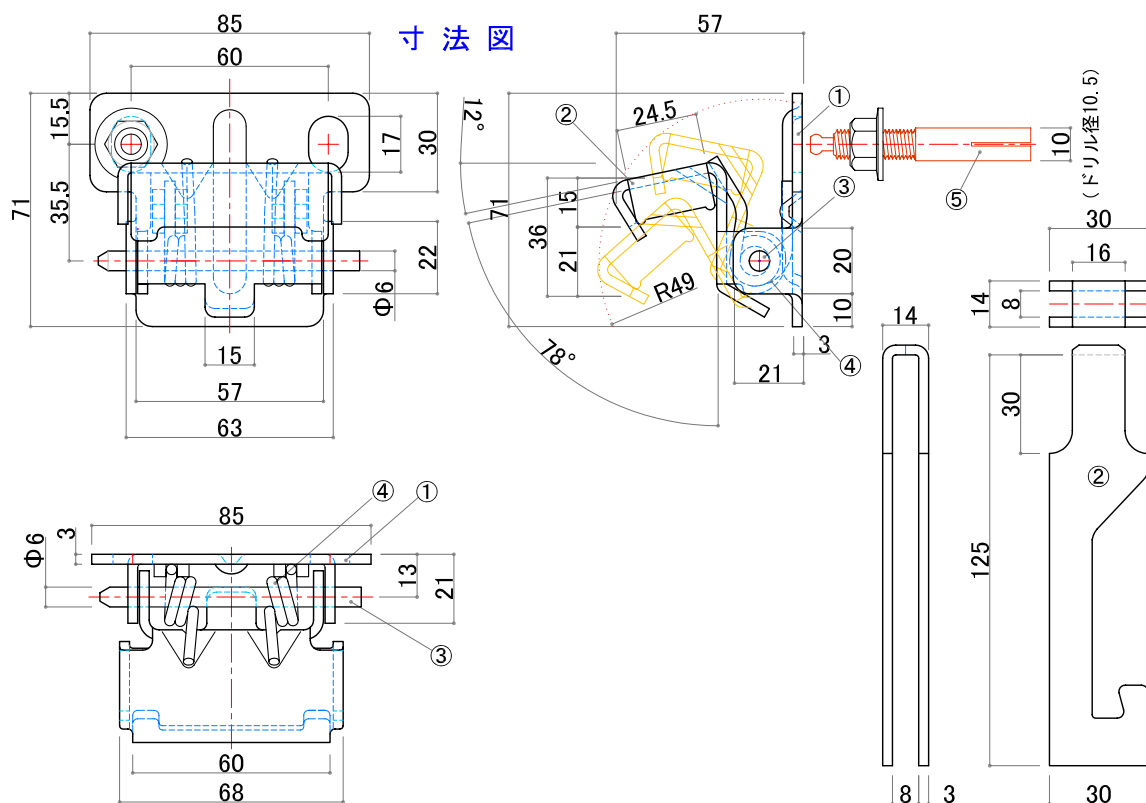


グレーチングストッパーSPM

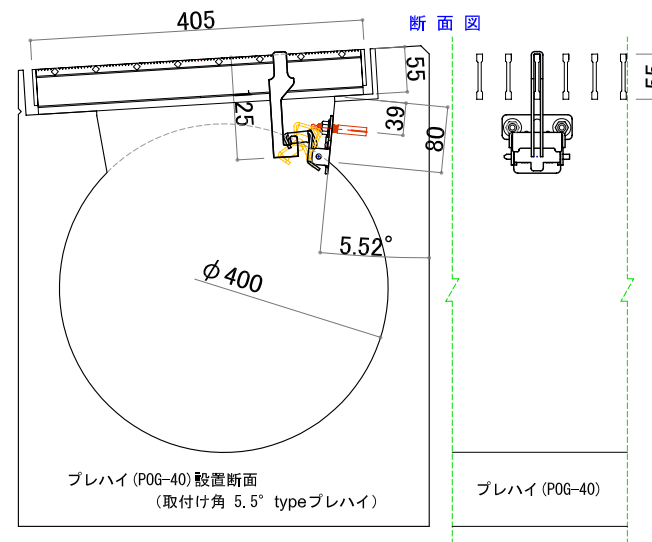
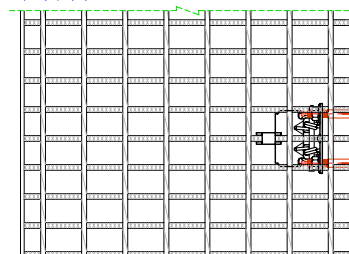
Grating Stopper SPM

(プレキャスト排水管グレーチング仕様)



プレキャスト排水管用グレーチング対応 (細目/並目)

平面図

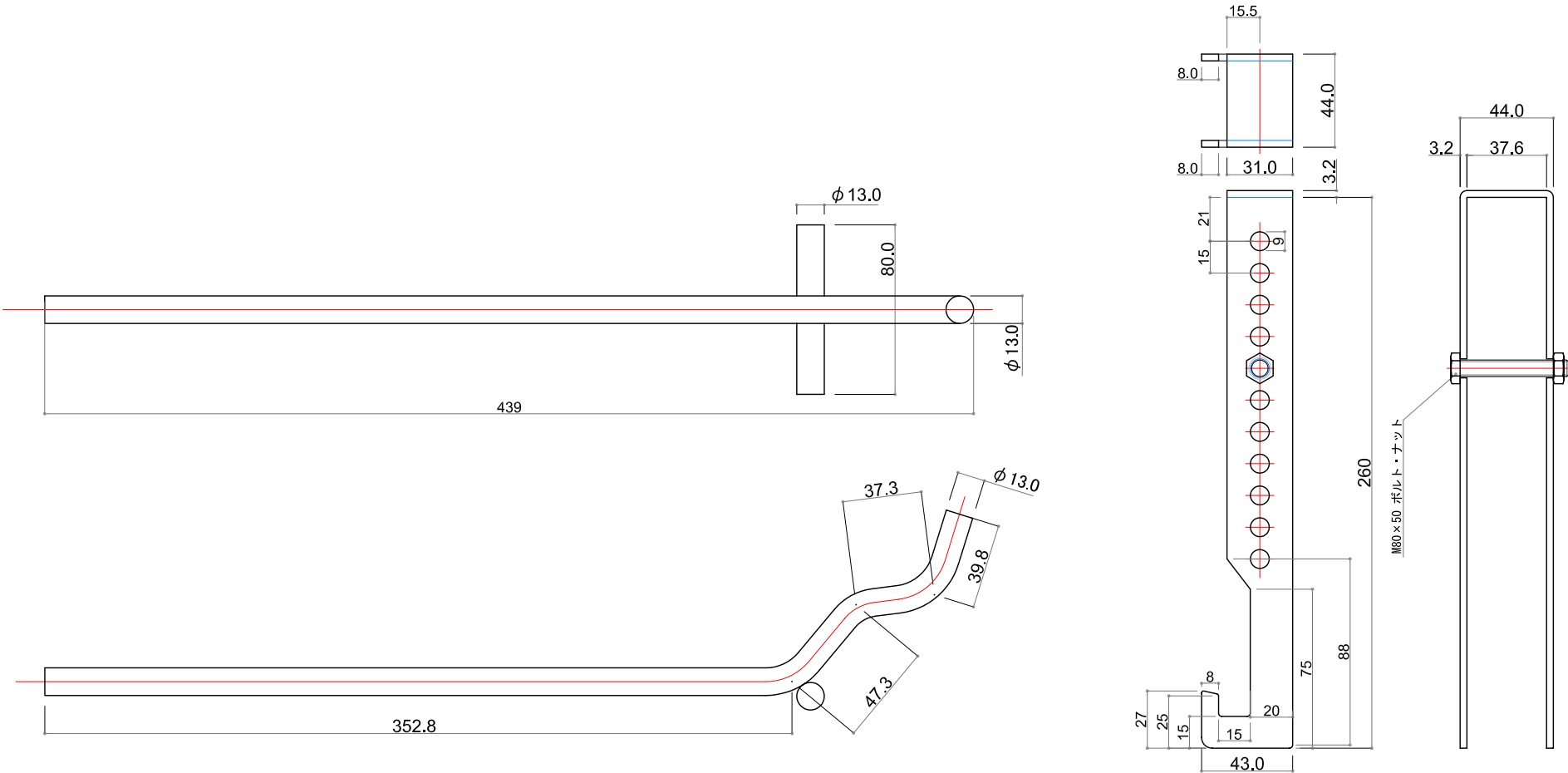


番号	部 品 名	サ イ ズ		数 量
①	GST-SPM本体	t 3.0	JISG4304・4305 SUS443J1	1
②	逆U型フック	t 3.0	JISG4304・4305 SUS443J1	1
③	芯 棒	φ6.0×80	JIS G 4309 SUS 304	1
④	巻スプリング	φ3.2	JIS G 4314 SUS 304 WPB	2
⑤	芯棒打込式コンクリートアンカープラグ	SC-10-60 (M10)	SUS 304 J3	2

- ※1. 材料表②の逆U型フックの形状・長さは、側溝・樹等の形状及びグレーチングの厚さ・形状等に応じて選定 (または製作) します。
- ※2. 材料表⑤のアンカープラグは、設置個所のコンクリート壁面の厚さ・状態等に応じて選定 (芯棒打込式・ネジ込式等) します。

図 番	GST-SPM PRDA-1111
品 名	グレーチングストッパーSPM
型 式	芯棒打込式Conアンカープラグ仕様
P101	丸運建設株式会社

グレーチングストッパーSP シリーズ リフト 205



※ SPシリーズ(SP・SPミニ・SSP・SPM) の逆U型フック。タイプ205以下に適合します

図番	GST-SP 2051LFT-1202
品名	GST-SP シリーズ専用リフト
型式	GST-SP UN205-3
L104	丸運建設株式会社