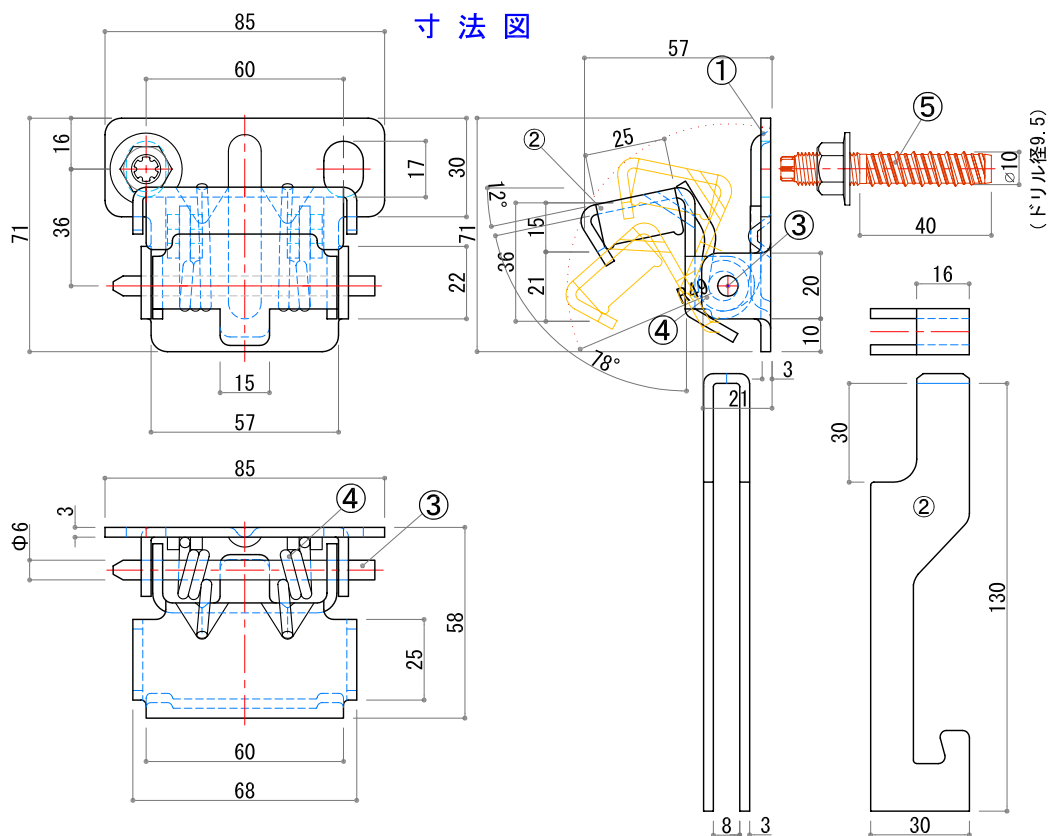


# グレーチングストッパーSPM

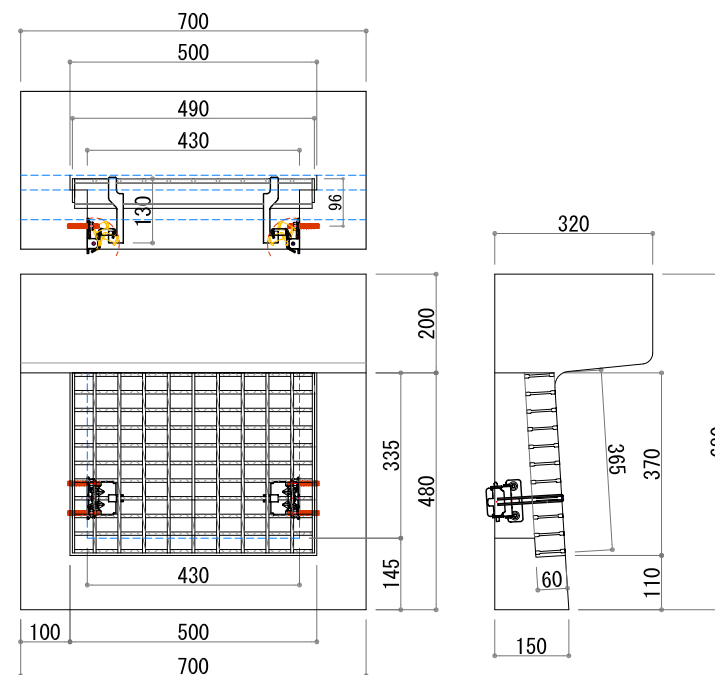
## Grating Stopper SPM

(ネジ込式コンクリートアンカープラグ仕様)

寸法図



L型側溝 縁塊 (680×320×700)



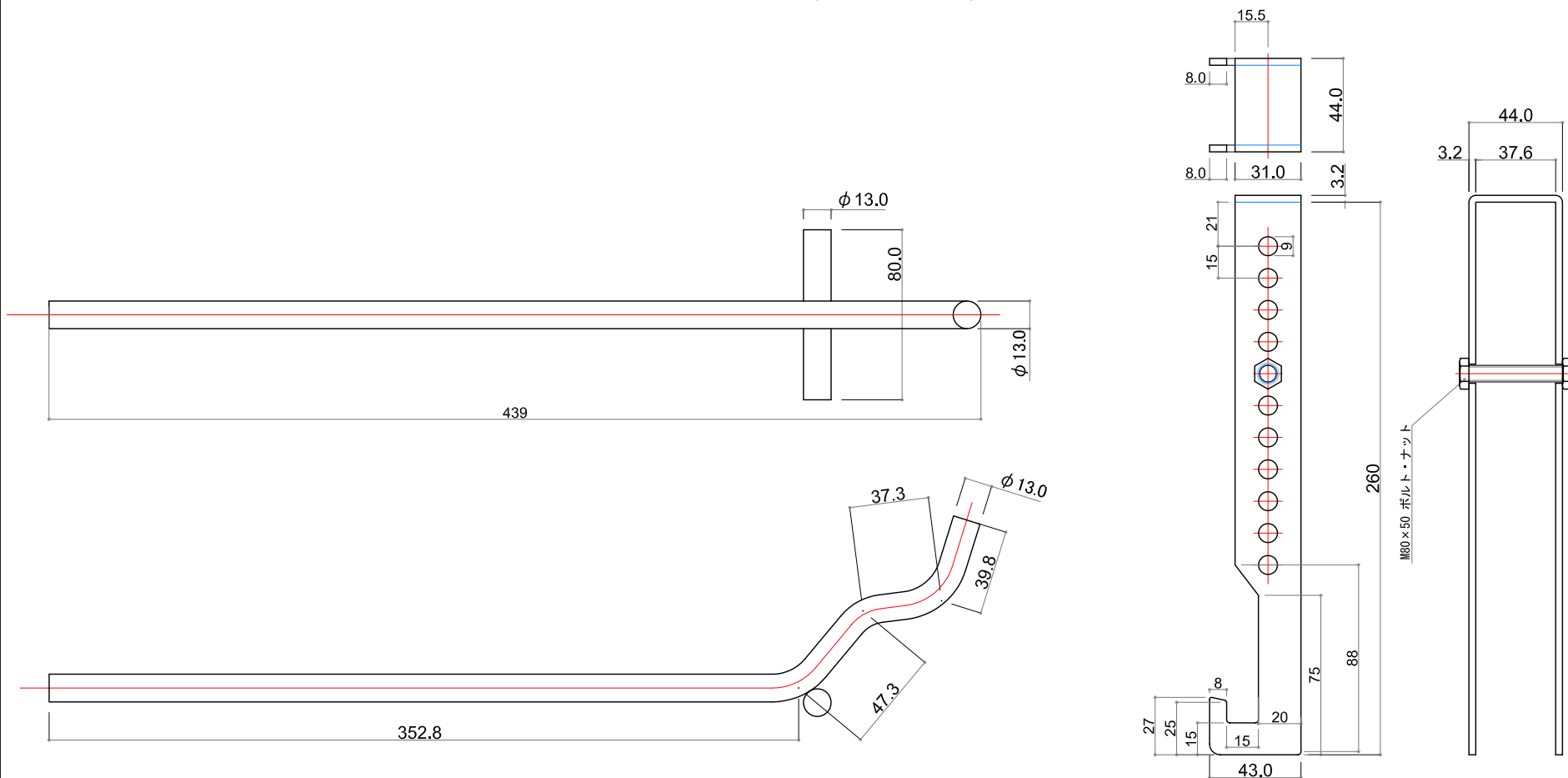
材料表

番号	部 品 名	サイズ	仕 様	数量
①	GST-SPM本体	t 3.0	JISG4304・4305 SUS443J1	1
②	逆U型フック	t 3.0	JISG4304・4305 SUS443J1	1
③	芯 棒	φ6.0×80	JIS G 4309 SUS 304	1
④	巻スプリング	φ3.2	JIS G 4314 SUS 304 WPB	2
⑤	ネジ込式コンクリートアンカープラグ	STP-1060 (M10)	SUS 410	2

- ※1. 材料表②の逆U型フックの形状・長さは、側溝・樹等の形状及びグレーチングの厚さ・形状等に応じて選定（または製作）します。
- ※2. 材料表⑤のアンカープラグは、設置個所のコンクリート壁面の厚さ・状態等に応じて選定（ネジ込式、芯棒打込式等）します。

図 番	GST-SPM LTMLST-1111
品 名	グレーチングストッパーSPM
型 式	L型(ネジ込式Conアンカープラグ仕様)
E115	丸運建設株式会社

# グレーチングストッパーSP シリーズ リフト 205



※ SPシリーズ(SP・SPミニ・SSP・SPM) の逆U型フック。タイプ205以下に適合します

図番	GST-SP 2051LFT-1202
品名	GST-SP シリーズ専用リフト
型式	GST-SP UN205-3
L104	丸運建設株式会社